

Centrum pohybových aktivit Delfín

Slovácké náměstí 2377, 688 01 Uherský Brod



...mnoho atrakcí k nekonečné zábavě...

VÝROČNÍ ZPRÁVA HOSPODAŘENÍ

ROK 2009

Obsah:

- 1. Charakteristika zařízení**
- 2. Hospodaření roku 2009**
- 3. Údaje k provozu**
 - A) aquapark**
 - B) Lapač**
 - C) zimní stadion a letní koupaliště**
- 4. Majetek CPA Delfín**
- 5. Údaje o zaměstnancích**
- 6. Závěr**

1. Charakteristika zařízení

Organizace: CPA Delfín

Adresa: Slovácké náměstí 2377, 688 01 Uherský Brod

Právní forma: příspěvková organizace

IČO: 71177108

DIČ: CZ71177108

Zřizovatel: Město Uherský Brod

Ředitel organizace: Mgr. Vlastimil Šmíd

Statutární zástupce ředitele: Rudolf Divoký

Zřízení organizace: 12.6.2003

Předmět činnosti:

- provoz tělovýchovných a sportovních zařízení sloužících k regeneraci a rekondici
- poskytování tělovýchovných a sportovních služeb
- pronajímání a půjčování nebytových prostor
- pronajímání a půjčování movitých věcí předaných do správy k jejímu vlastnímu hospodářskému využití
- správa a údržba movitého a nemovitého majetku předaného do správy

Doplňková činnost:

- realitní činnost
- specializovaný maloobchod
- poskytování služeb pro zemědělství a zahradnictví

Součástí CPA Delfín je:

středisko aquapark

- plavecký a zábavný areál s finskou saunou
- restaurace s bufetem – pronájem
- ricofit – pronájem
- prodejna sportovních potřeb – pronájem
- masáže – pronájem
- Plavecká škola Uherské Hradiště – pronájem
- plavecký oddíl – bezplatný pronájem

středisko Lapač

- fotbalový a atletický areál
- skateboardové hřiště
- fotbalový oddíl – bezplatný pronájem

středisko zimní stadion

- ledová plocha
- inline plocha
- hokejový oddíl HC – bezplatný pronájem
- inline hokej oddíl – bezplatný pronájem
- restaurace – pronájem
- bufet – pronájem

středisko letní koupaliště

- plavecký areál
- občerstvení – pronájem

CPA Delfín je od roku 2003 příspěvkovou organizací města Uherský Brod. Organizace je zřízena za účelem provozování:

- aquaparku a poskytování služeb s ním spojených
- sportovního areálu Lapač a služeb s ním spojených
- zimního stadionu a služeb s ním spojených
- letního koupaliště a služeb s ním spojených.

2. Hospodaření roku 2009

Hospodaření CPA Delfín v roce 2009 bylo ziskové:

Hlavní činnost:	1.454.281 Kč
Hospodářská činnost po zdanění:	779.823 Kč

Zisk celkem:	2.234.104 Kč
--------------	--------------

Veškeré prostředky přijaté jak z hlavní, tak vedlejší činnosti byly použity na úhradu nákladů souvisejících s provozováním organizace. Dotace od zřizovatele byly použity na úhradu poměrných nákladů energií.

Celkový zisk je způsoben dobrým hospodařením organizace s finančními prostředky. V roce 2009 došlo k navýšení financí především v celkových tržbách aquaparku.

Výsledný zisk z roku 2009 je 2.234.104,09 Kč. Zisk navrhujeme převést :

- rezervní fond 2.234.104,09 Kč.

3. Údaje k provozu

A) středisko aquapark:

Aquapark je zařízením moderního typu, který nabízí veřejnosti širokou škálu služeb. Svou velikostí bazénů, kapacitou a rozlohou patří spíše do kategorie středně velkých zařízení ve srovnání s ostatními aquaparky v ČR. Přesto lze konstatovat, že i v roce 2009 návštěvnost CPA Delfín má přední postavení i v hodnocení s velkými areály v městech s několikanásobným počtem obyvatel. Tento pozitivní fakt již neovlivňuje výsadní postavení v regionu, ale poskytované služby a příhraniční oblast se Slovenskem. Návštěvnost hodně ovlivňuje i jeden z nejméně prodáváných artiklů organizace, kterým jsou oblíbené kreditní permanentky. Permanentky využívají velké i malé organizace, firmy a fyzické osoby z velmi širokého okolí a ke konci roku 2009 jich bylo v oběhu 9.783 kusů.

Rok 2009 již nebyl tak úspěšný pro rozvoj a spolupráci s novými i stávajícími partnery a firmami v regionu, jako rok 2008. Důvodem byl menší zájem o reklamy a propagaci z důvodu dopadu hospodářské krize.

Především návštěvnost ovlivňuje celkové příjmy rozpočtu. Celková návštěvnost v roce 2009 dosáhla počtu 286.344 osob. V přepočtu na provozní dny v roce byla průměrná návštěvnost r.2009 nejvyšší od otevření v roce 2003, a to 800 osob / den. Provoz areálu zabezpečuje osmnáct provozních zaměstnanců.

Stanovené priority v oblasti služeb pro návštěvníky v roce 2009 se podařilo téměř všechny naplnit a realizovat.

Realizace cílů probíhala na úrovních:

1. Rozšíření, zkvalitnění nabídky služeb:
 - rozšíření bezhotovostní platby v sauně
2. Poskytování výhod a slev vstupného:
 - Bonus program České spořitelny – program v rámci celé ČR
 - Sodexo PASS – vstup na poukázky
 - Klub Aura – program v rámci celé ČR
 - Rodinné pasy
 - Exit Group – vstup na poukázky
 - Accor – vstup na poukázky
 - Zdravotní pojišťovny – OZP, ZP MA
3. Technicko-stavební:
 - realizace plynové kotelny
 - realizace zateplení tobogánové věže
 - realizace vodní přípojky pro napouštění bazénů z vodovodního řadu
 - instalace infrasauny do bazénové haly
4. Ostatní:
 - bezplatná medializace ve sdělovacích prostředcích v rámci regionu i mimo něj

Celkově dle uvedených údajů provozu lze konstatovat, že stanovené cíle pro rok 2009 byly naplněny.

Energetická bilance

Energetiku provozu ovlivňuje především spotřeba elektrické energie a vody. Cena elektrické energie byla v roce 2009 navýšena proti r. 2008 o 20%.

Celková spotřeba:	a) elektrická energie	2.311.504 kWh	7.502.758,--Kč
	b) plyn	44.960 m ³	440.700,--Kč
	c) vodné, stočné, SVaK	4.458 m ³ vody	
	d) úpravna vody	33.010 m ³ vody	

V roce 2009 proti roku 2008 došlo ke snížení spotřeby elektrické energie z důvodu výměny elektrického vytápění za plynovou kotelnou. Realizací plynové kotleny došlo při vytápění k úspoře 331.179 kWh. Po odpočtu plynu je celková úspora 632.000 Kč. Úspora je zřetelná i přes vyšší spotřebu elektrické energie v chladných měsících leden, únor a červen.

Provoz a výkon GEO TČ byl i v roce 2009 pouze minimální na základě nedostatku spodní vody. V celkové spotřebě elektrické energie je i spotřeba zimního stadionu: 335.261 kWh (1.086.245 Kč). Celková spotřeba elektrické energie na zimním stadionu byla snížena o cca 50.000 kWh (160.000 Kč) z důvodu neprovozování ZS již v posledním srpnovém týdnu.

Statistiky

V roce 2009 navštívilo CPA Delfín celkem 286.344 osob. V celkovém počtu návštěvníků je zahrnuto: veřejnost, plavecká škola, plavecký oddíl, střední školy a pronájemy.

V porovnání s rokem 2008 a přepočtu na počet provozních dní v roce došlo opět k navýšení celkové návštěvnosti. Důvodem mimo jiné byla i velmi vysoká návštěvnost v I.pololetí a následně vyšší návštěvnost plavecké školy od září.

Počet návštěvníků

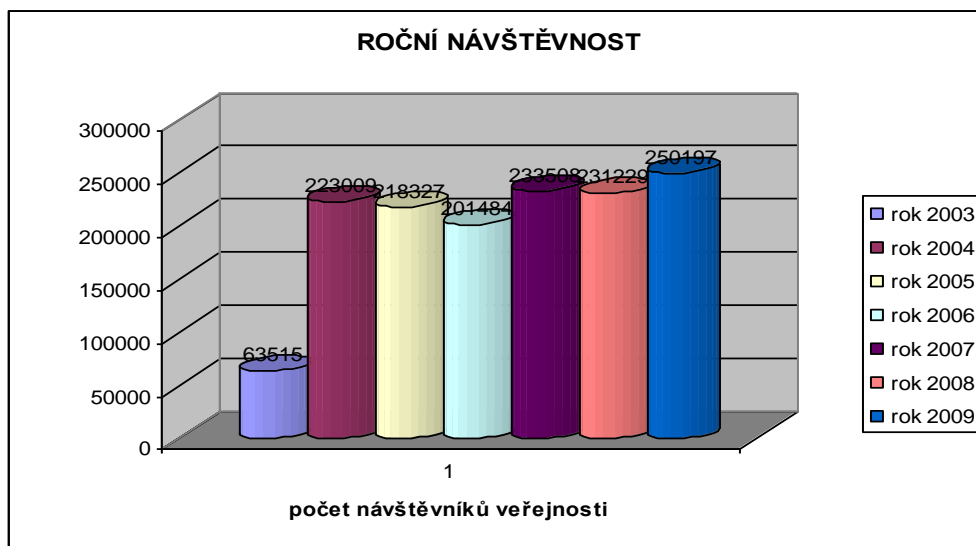
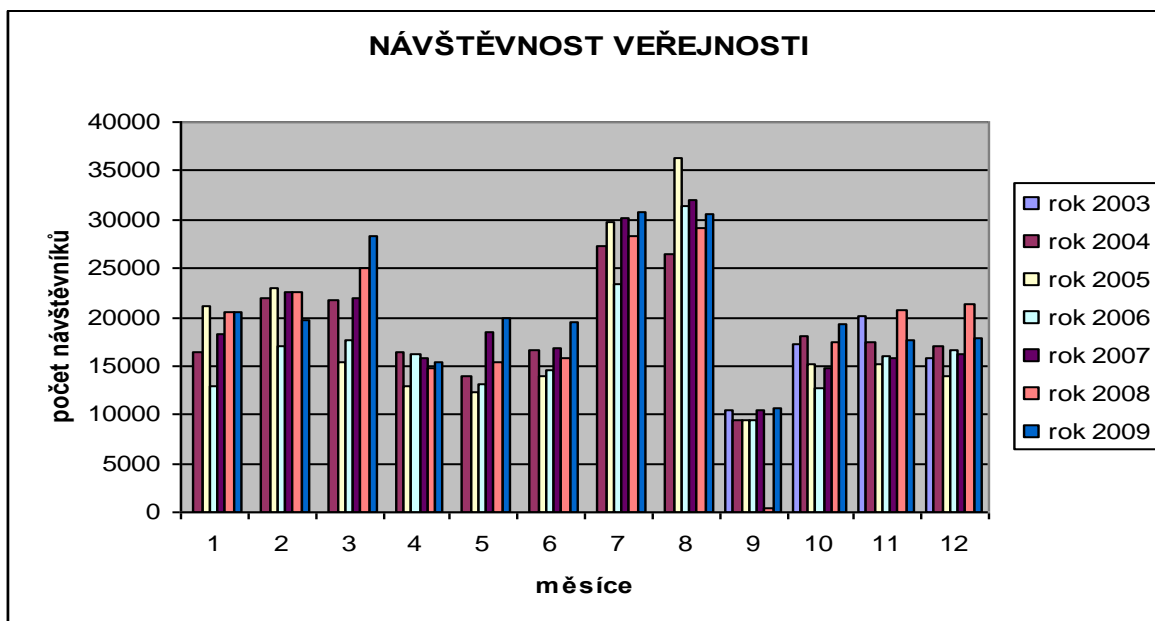
Veřejnost:	250.197 osob
Plavecká škola:	33.147 osob
Plavecký oddíl:	3.000 osob

Celkem:	286.344 osob

Návštěvnost – veřejnost:

STATISTIKA	LEDEN	ÚNOR	BŘEZEN	DUBEN	KVĚTEN	ČERVEN	ČERVENEC	SRPEN	ZÁŘÍ*	ŘÍJEN	LISTOPAD	PROSINEC
Návštěva veřejnosti	20 477	19 610	28 280	15 451	19 956	19 544	30 741	30 640	10 648	19 290	17 650	17 910

* září 2009 provozní odstávka: 1.9. – 6.9.
zavřeno 2009: 24.12.



B) středisko Lapač

Areál je zařízením moderního typu, který nabízí veřejnosti sportovní služby. Prostory stadionu Lapač nabízí kvalitní fotbalové hřiště s umělou trávou „třetí generace“ a umělým osvětlením. Dále součástí areálu jsou dvě minihřiště, atletický sektor včetně atletické dráhy s umělým povrchem, tribunou a zázemím pro sportovce.

Areál je využíván veřejností z širokého okolí a zejména v zimních měsících je obsazen pro účely soustředění fotbalistů z ČR, SR a různých turnajů. Celoročně je zdarma využíván fotbalovým oddílem ČSK UB (v zimě Tatran Havříce a TJ Sokol Újezdec) a školami UB. V provozní době je hodně využíván především veřejností uherskobrodská. Ke středisku Lapač se váže i skateboardové hřiště, které je za ZŠ Výsluní. Hřiště je volně přístupné veřejnosti a je využíváno především uherskobrodskou mládeží.

Provoz areálu zabezpečují dva zaměstnanci + jeden na DPČ.

Realizace stanovených cílů probíhala na úrovních:

- výsadba stromů a rekultivace zeleně v areálu
- oprava a nátěr plotů
- oprava sociálního zařízení v budově č.1
- zkvalitnění celkové údržby areálu
- nové ozvučení-rozhlas
- oprava skateboardových překážek

Stanovené cíle pro rok 2009 byly naplněny.

C) středisko zimní stadion a letní koupaliště

Zimní stadion je již starší budovou postavenou v roce 1973. Poskytuje především zázemí a služby pro hokejový oddíl UB, v sezóně bez ledové plochy je stadion využíván inline oddílem UB.

Zimní stadion byl přebrán od minulého provozovatele z pohledu běžné údržby ve špatném stavu. Naší prioritou proto bylo v roce 2009 realizování rekonstrukce šaten v severní a západní části objektu včetně rozvodů vody a TUV.

Letní koupaliště je soustavou tří samostatných bazénů. Všechny bazény jsou bez zábavných vodních prvků.

Provoz ZS zabezpečují tři strojníci a jedna uklízečka se sníženým pracovním úvazkem. Zaměstnanci v letním období jsou dle potřeby využíváni pro jiná střediska.

Realizace stanovených cílů probíhala na úrovních:

- rekonstrukce šaten, rozvodů vody a TUV
- instalace kamerového systému
- nové zabezpečení sněžné jámy včetně nových vrat a vjezdu
- rekonstrukce kanalizační přípojky
- oprava střechy

Stanovené cíle pro rok 2009 byly naplněny.

Statistiky

Bruslení veřejnosti: 6.991 osob (celkem 77 bruslení)

Letní koupaliště: 15.148 osob (60 provozních dnů)

4. Majetek CPA Delfín

Dle plánu inventarizací proběhla k 31.12.2009 fyzická inventarizace majetku: stavby samostatné movité věci, DDHM, DDNM, software, zásoby, peněžní hotovosti, ceniny. Inventarizací nebyly zjištěny žádné rozdíly mezi účetním a fyzickým stavem. Evidence majetku je vedena dle směrnice organizace. Dokladová inventarizace pohledávek a závazků je prováděna každoročně k poslednímu dni v roce.

5. Údaje o zaměstnancích

Evidenční počet zaměstnanců: **31** (hlavní pracovní poměr - pracovní smlouva)
Přepočtený počet zaměstnanců: **26**

Provozní zaměstnanci:

ZAŘAZENÍ	POČET	ÚVAZKY	TÝDENNÍ PRACOVNÍ DOBA
technik	3	3	38,75 hod.
plavčík	4	4	38,75 hod.
pokladní	4	3,8	38,75 hod.
lázeňská	4	3,9	38,75 hod.
sauna	2	1,3	40 hod.
údržbář	1	1	40 hod.
strojník	3	2,5	38,75 hod.
uklízečka	1	0,65	40 hod.
správce Lapač	2	2	40 + 38,75 hod.

Ostatní zaměstnanci:

ZAŘAZENÍ	POČET	ÚVAZKY	TÝDENNÍ PRACOVNÍ DOBA
ředitel	1	1	40 hod.
ved. tech. úseku	1	1	40 hod.
ved.provoz. úseku	1	1	40 hod.
mzdový účetní	1	0,7	40 hod.

Průměrná mzda (provoz.zaměst.+mzd. účetní) za rok 2009 činila: **17.526,--Kč.**

Při čerpání ŘD a v případě PN kmenových zaměstnanců se uzavíraly dohody o pracovní činnosti se zaškolenými externími pracovníky pro zařazení: plavčík, pokladní, lázeňská, obsluha sauny, obsluha Lapače.

6. Závěr

CPA Delfín plní v souladu se svým posláním funkci předmětu podnikání, která poskytuje nejrůznější formu odpočinku, regenerace a zábavy pro veřejnost. Tuto hlavní funkci doplňuje hospodářská činnost, která příznivě ovlivnila celkové výnosy organizace.

CPA Delfín uzavřelo hospodaření roku 2009 s celkovým ziskem 2.234.104 Kč. Lze konstatovat, že se podařilo hospodařit tak, aby byly veškeré prostředky hospodárně využity.

Organizace CPA Delfín v roce 2009 svým hospodařením i při nárůstu platby za elekt.energie, za údržbu a opravu technologických zařízení dokázala vytvořit zisk.

Pro eliminaci větších rozdílů mezi náklady a výnosy je i nadále nutné vyvíjet aktivity k celkové inovaci služeb, zařízení a požadavků návštěvníků.

Krátkodobé cíle:

- realizovat výstavbu nové potírny ve finské sauně
- realizovat výstavbu nové parní sauny
- realizovat opravu stropu v bazénové hale-odvětrání
- roční návštěvnost cca 275 000 osob
- výměna vodních čerpadel-zamezit úniku čpavku
- odkoupení světelné tabule-kostka
- získání nových návštěvníků na ZS
- rekonstrukce vržiště
- oprava skateboardových překážek
- generální údržba umělého trávníku
- rekonstrukce osvětlení ZS (r.2011)

Střednědobé cíle:

- automatizace technologie na ZS
- vyždění prosklení na tribunách
- zahájení budování venkovního areálu.

Dlouhodobé cíle:

- vybudování wellness centra
- revitalizace budovy ZS
- vytvoření organizace, která bude zajišťovat správu a provoz všech sportovních zařízení města.

V dalším vývoji bude organizace CPA Delfín trvale dbát na to, aby pružně reagovala na vyvíjející se hospodářskou situaci, potřeby a požadavky návštěvníků nejširší veřejnosti.

Mgr. Vlastimil Šmíd
ředitel CPA Delfín

